

ソフトロボティクス研究室 平井・松野研究室

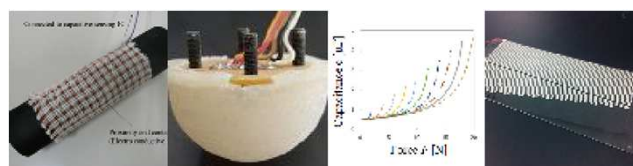
<http://www.ritsumei.ac.jp/~hirai/>

ソフトロボティクス研究室では、柔らかい材料を積極的に用いて新しい機能を発現するロボットに関する研究を幅広く進めています。

ソフトロボティクス第1, 第2研究室 (イーストウイング7階)
機械システム系 院生室E73 (イーストウイング7階)
SIP第1実証実験室 (防災システムリサーチセンター2階)



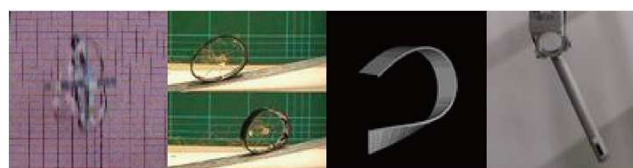
食品マニピュレーション



ソフトセンサ



空気圧システム



ソフトコンタクト



生体力学モデリング



研究室紹介動画 <http://www.hirailab.com/lab/HiraiMatsunoLabIntro2020.mp4>



SIP第1実証実験室

メンバー
平井 慎一 (教授)
松野 孝博 (助教)
王 忠奎 (研究准教授)
Hisyam Rosle (PD)
博士後期課程 2名
修士課程 14名
学部生 10名